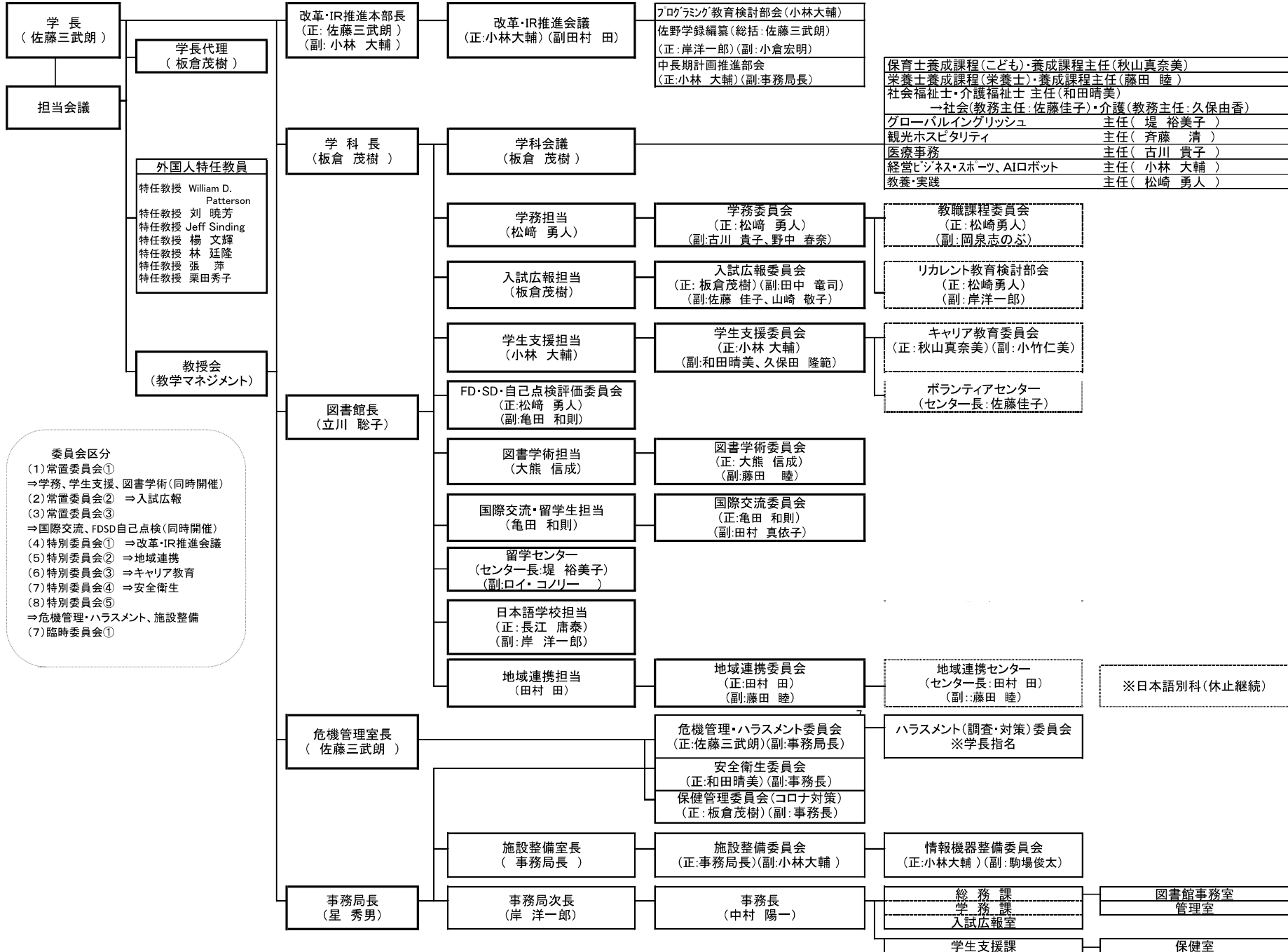


令和4年度 佐野日本大学短期大学 体制図



- 委員会区分**
- (1)常置委員会① ⇒学務、学生支援、図書学術(同時開催)
 - (2)常置委員会② ⇒入試広報
 - (3)常置委員会③ ⇒国際交流、FDSD自己点検(同時開催)
 - (4)特別委員会① ⇒改革・IR推進会議
 - (5)特別委員会② ⇒地域連携
 - (6)特別委員会③ ⇒キャリア教育
 - (7)特別委員会④ ⇒安全衛生
 - (8)特別委員会⑤ ⇒危機管理・ハラスメント、施設整備
 - (7)臨時委員会①